



# El Butiá – un fruto y algo más

**Mercedes Rivas**

**Facultad de Agronomía – Centro  
Universitario Regional del Este, UdelaR**

# La Palma y el Butiá



*Butia odorata*

# La Palma y el Butiá

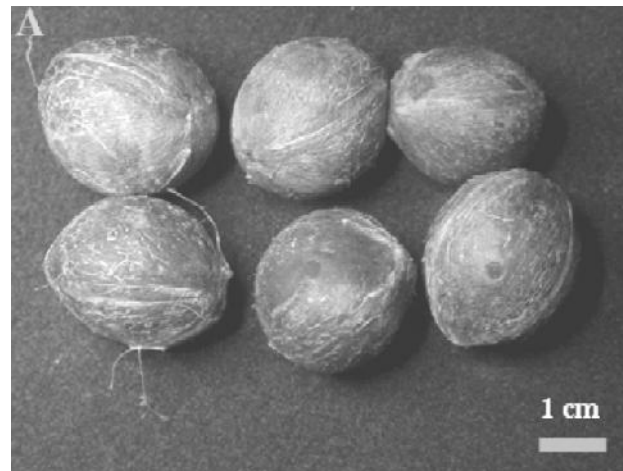
- La palma puede producir hasta 7 infrutescencias/año
- Una infrutescencia puede tener hasta 1300 frutos
- C/fruto pesa entre 7 y 14 gramos
- Porcentaje de pulpa: 70%
- Producción de pulpa de una palma (estimación mínima): 6, 370 Kg



# El butiá



**Fruto**



**Endocarpo (coquito)**



**Semillas (almendras)**

# El butiá: usos prehistóricos

## Registro arqueobotánico

Registro más antiguo: **8.500** años  $^{14}\text{C}$  AP. Coquitos quemados – Rincón de los Indios (López *et al.* 2004)



Instrumental asociado: **>4.500** AP .  
Rompecoquitos o piedras con hoyuelos  
PSL – Puntas de San Luis (Bracco *et al.* 2008).



# El butiá: usos tradicionales

- Consumo en fresco
- Licor con butiá
- Café de coco
- Mermeladas y Jaleas



[https://www.youtube.com/watch?v=w7\\_bHPNJI\\_u](https://www.youtube.com/watch?v=w7_bHPNJI_u)

“El que visita Casti(llos) sin dudas regresará por los frutos amari(llos) y la caña con butiá. Bebida tradicional de la gente de estos pagos, dulzura tan tradicional”

# El butiá: usos actuales

- Jugo y néctar
- Panificados
- Bombones
- Helados
- Salsas
- Dulce de corte
- Almendras garrapiñadas



# Estudios nutricionales



VITAMINA C (50 a 100 mg/100 g)

FIBRA ALIMENTARIA (4.3 a 4.9 g/100 g)

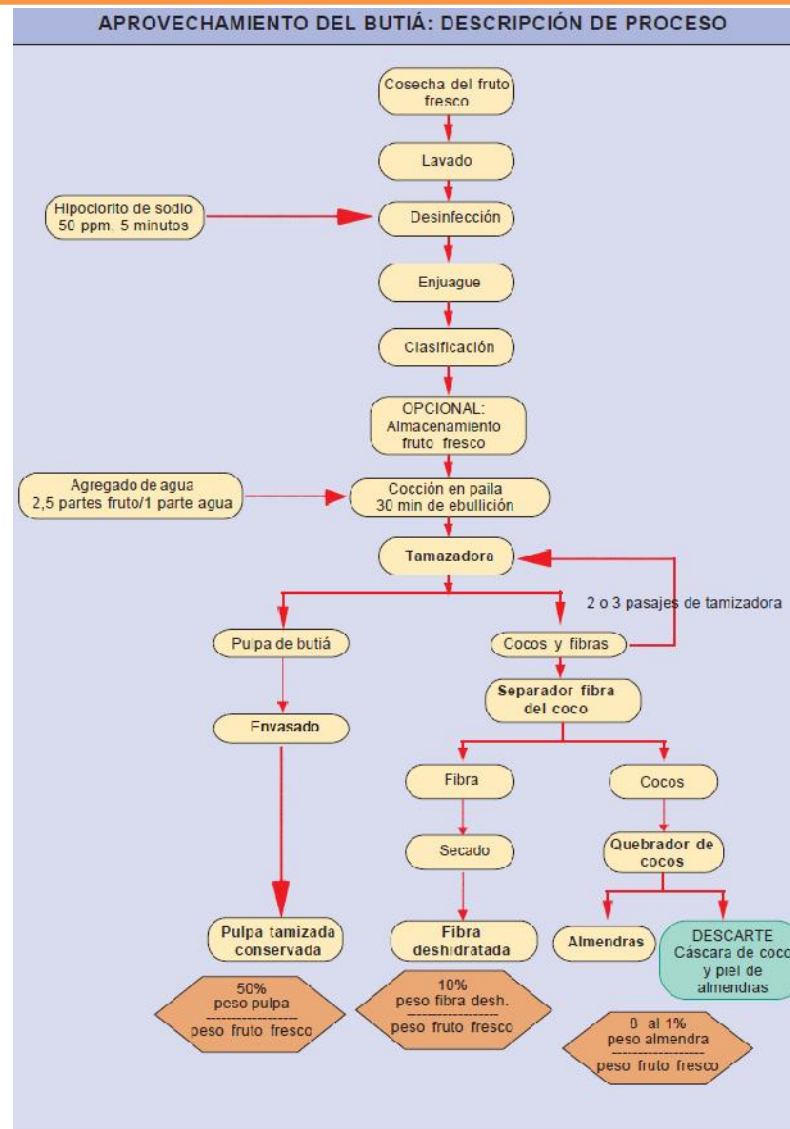
-carotenos

POLIFENOLES

MINERALES (K, P)



# Desarrollo tecnología



Fuente: LATU

# Potencial productivo del Palmar de Castillos

- Estimación del volumen utilizado actualmente: 15 toneladas
- Volumen producido estimado en “años buenos”: 4000 toneladas
- Volumen producido estimado en “años malos”: 80 toneladas

Producción MUY VARIABLE: requiere tener precauciones

# Artesanos del butiá

- Microempresas y Elaboradores artesanales



- Gastronomía local



# Palmares de Butiá: Paisaje biocultural



# El Palmar, la Palma y el Butiá

- Símbolo
- Historia
- Tradición
- Identidad

“Qué lindos que son mis pagos,  
aromados de butiá, con el  
horizonte amplio, y sueños en  
libertad” Fragmento de canción  
“Qué lindos que son mis pagos”,  
Letra: Gabriel Núñez Rótulo.

*"Si el Atlante te da sus caricias  
y te aduerme el suave rumor  
de palmares que evocan los siglos  
bajo el palio dorado del sol; ..."* (Himno  
de Rocha)



# Palmares de Butiá: Paisaje biocultural

## Patrimonio:

- Paisajístico
- Biodiversidad - Agrobiodiversidad
- Servicios ambientales
- Histórico
- Arqueológico
- Conocimientos tradicionales
- Música, literatura, pintura

# Problemática de conservación

- **PALMARES: Seriamente amenazados**

**Composición etaria centenaria**

**Ausencia de regeneración**

- **Causas principales de esta situación:**

**Agricultura: pérdida de habitat para nacimiento de renuevos**

**Ganadería: efectos del sobrepastoreo**

# TRABAJOS REALIZADOS (1999 – 2016)

## **BIOLOGÍA :**

Biología reproductiva  
Incidencia de coleópteros  
Citogenética  
Diversidad fenotípica de poblaciones  
Diversidad genética

## **SISTEMA DE INFORMACIÓN**

### **GEOGRÁFICO:**

Cartografía de densidades del palmar  
Identificación de productores con palmar  
Vegetación y Flora del territorio del palmar de Castillos

Etnobotánica: conocimientos tradicionales asociados

## **PRODUCCIÓN:**

Estimaciones de productividad  
Calidad nutricional de la fruta  
Desarrollo de productos

## **MANEJO GANADERO:**

Alternativas de pastoreo del palmar:  
Seguimiento de renuevos y evolución del campo natural

Diversas actividades de extensión y vinculación con el medio



# **Etapa actual**

- **Área demostrativa con el manejo del pastoreo recomendado**
- **Valorización de las variedades criollas hortícolas y conocimientos tradicionales**
- **Valorización de especies semidomesticadas y con domesticación incipiente**
- **Valorización sitios arqueológicos e históricos**
- **Diseño “Ruta ecoturística del butiá”**

# Todos los que hemos trabajado en diversos proyectos desde 1999 a la fecha:

Andrés Barilani  
Cecilia Zaffaroni  
Sara Pereira  
Alejandra Sosa

Cristina Mazzella  
Gabriela Speroni  
Mauricio Bonifacino  
Paola Gaiero  
Inés Espasandín  
Bettina Porta  
Néstor Pérez

LATU

Jerónimo Pardiñas  
María Morel  
Nicole Portes  
Alejandra Calvete  
María Puppo  
Patricia Mai

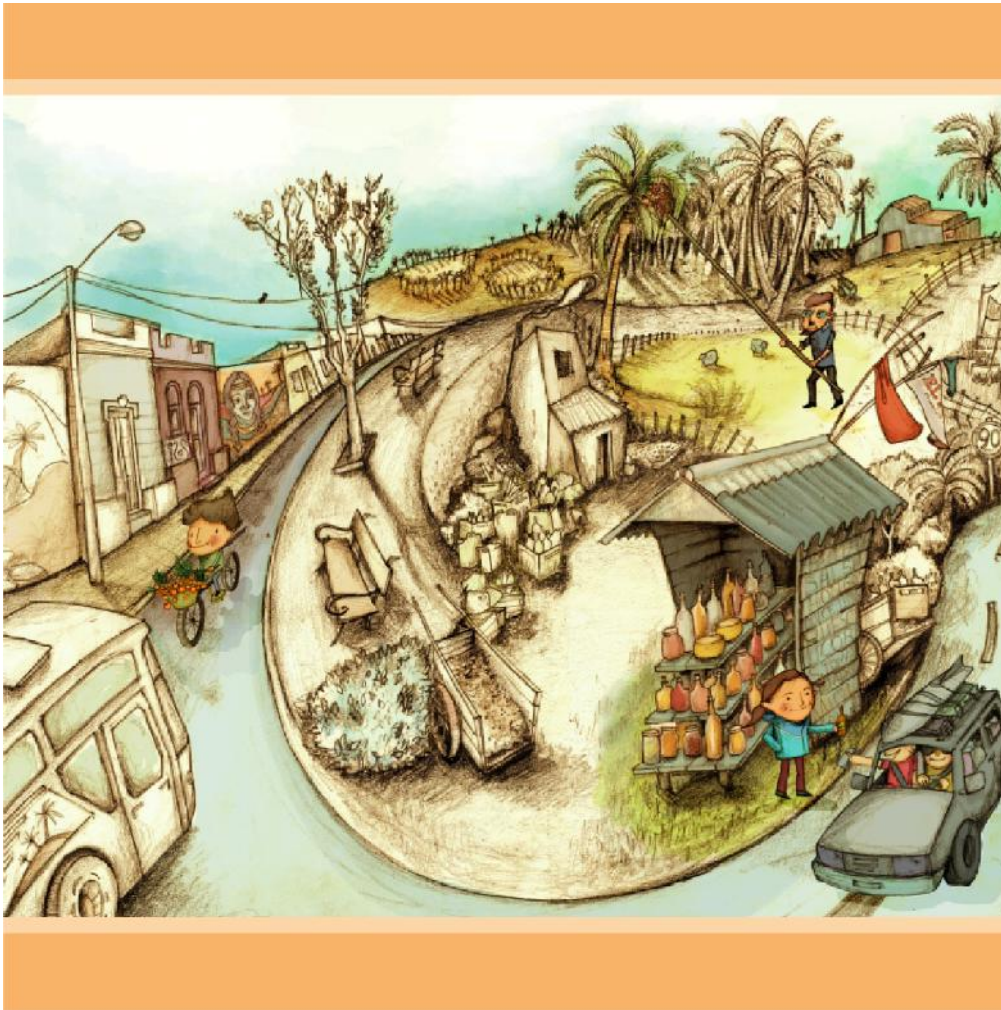
Laura del Puerto  
Juan Martín Dabezies  
Camila Gianotti  
Federico Pérez  
César Fagúndez  
Mariana Vilaró

A Rosa  
Lia y Enio  
del  
Embrapa  
Clima  
Tempera  
do

Juan Hernández  
Enrique Morelli  
Yuri Resnichenko  
Nadia Coiana  
Martín Jaurena  
Cecilia Taulé

Grupo  
Palmar

[www.delbutia.com](http://www.delbutia.com)



**MUCHAS GRACIAS POR SU ATENCIÓN**

