

Recorrida de Pastoreo

09-05-2022

INIA La Estanzuela
Unidad de Lechería

DESACELERAMOS EL RITMO

La tasa de crecimiento de la plataforma se mantiene en **20** kg MS/ha/día.

El stock se recupera y llega a **946** kg MS/ha.

*El objetivo promedio año es de 1.100 kg MS/ha

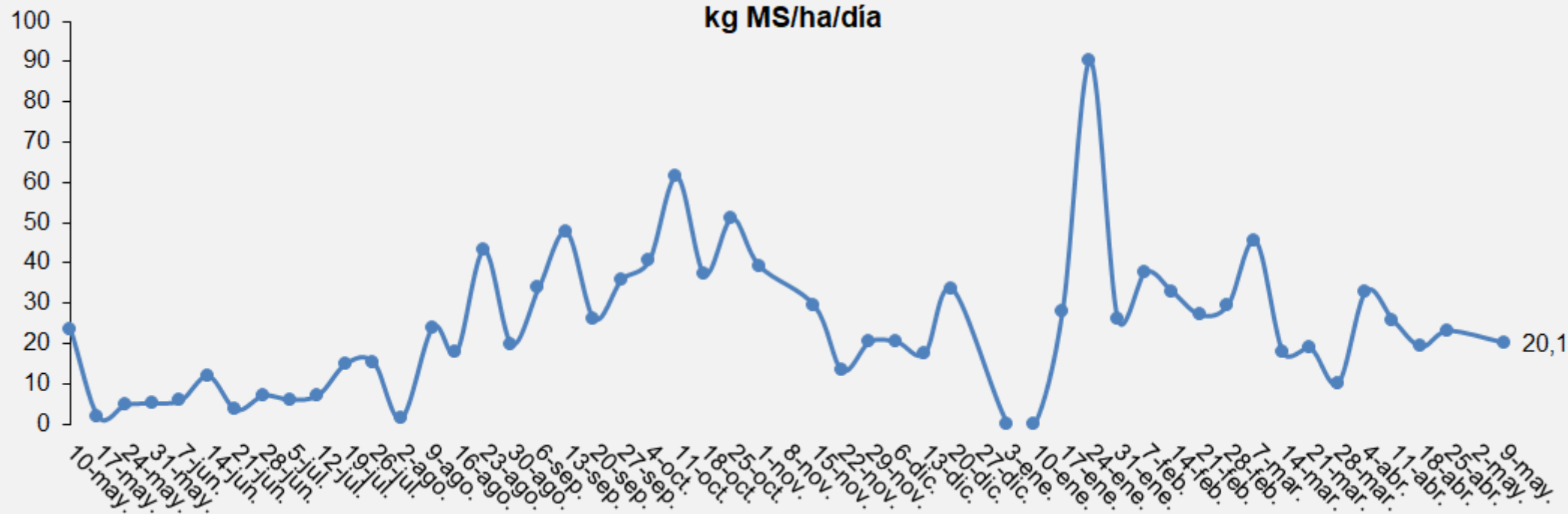
- Se esperan días semi soleados y que las temperaturas se mantengan.
- Se observa poco volumen en general, pero muy buena calidad. Las alfalfas acortan los entrenudos.
- Se empieza a ver germinación de malezas, algunas en estado de roseta. Es la época y etapa de desarrollo ideal para su control.
- Se terminó la resiembra de algunos verdeos, que fallaron en la implantación.
- Esta semana se termina de picar el maíz de segunda para silo.
- El rodeo está con 222 días en leche y aumenta dos litros de leche llegando a 23 lts/vo/día.

Estrategia semanal

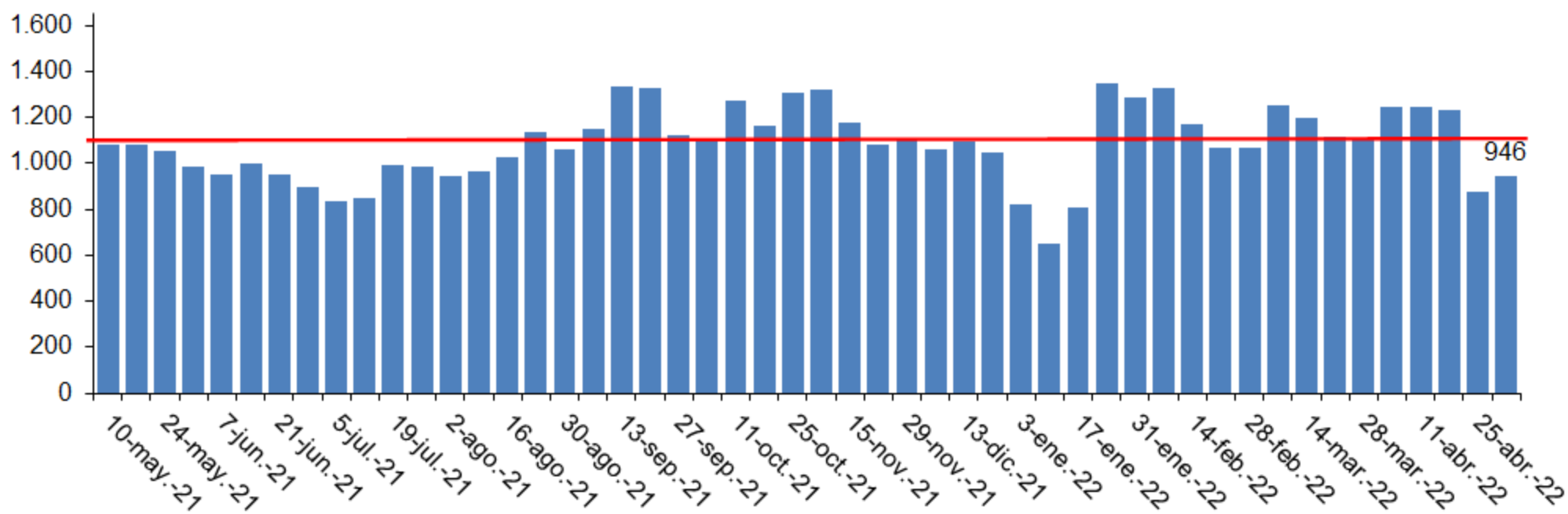
- Se mantiene un turno de pastoreo luego del ordeño de la tarde para intentar cosechar 6 kg MS/vo/día. En la mañana se ofrecerá 12 Kg MS/vo/día de TMR en la pista.

* Se disminuye la tasa de consumo para tratar de recuperar los 100 kgMS/ha de stock que faltan.

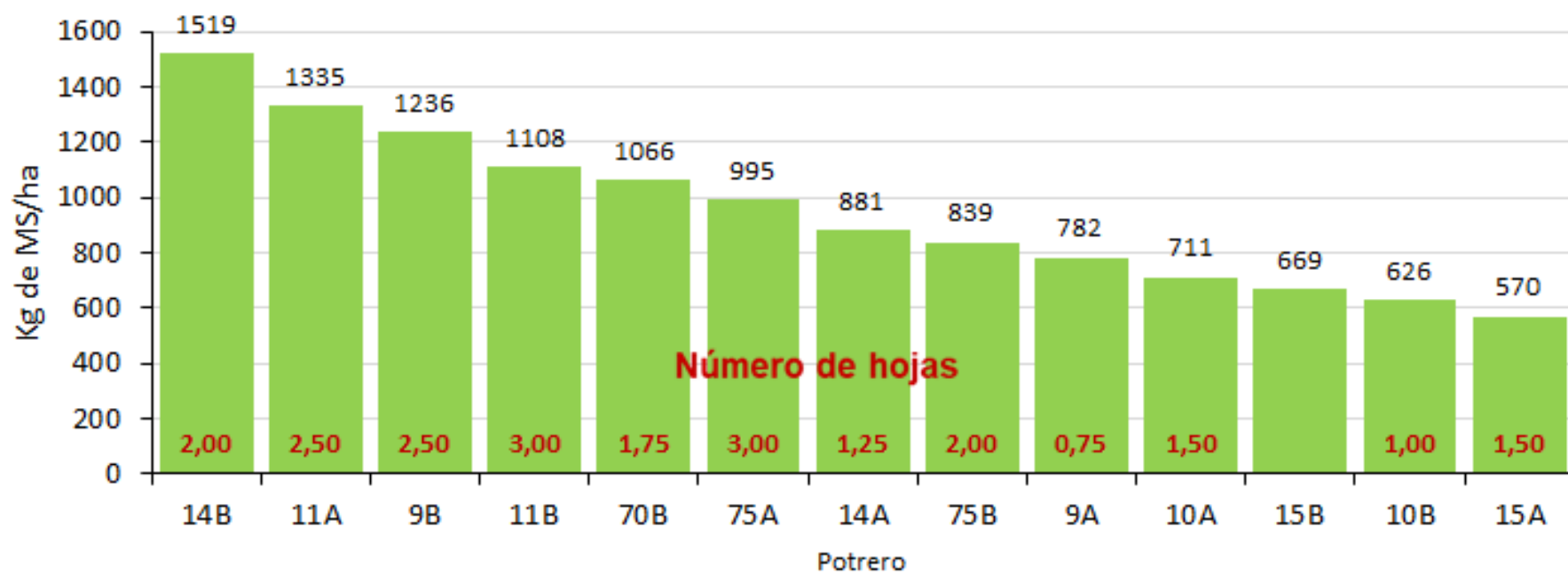
Evolución tasa de crecimiento 2021 - 2022
kg MS/ha/día



Evolución del stock de pasto 2021-2022 kg MS/ha



Disponibilidad por potreros Kg MS/ha



	Convencional
Stock promedio (kg MS/ha)	946
Tasa crecimiento (kg MS/ha/día)	20
Superficie efectiva de pastoreo (ha)	34,3
Días de rotación	70
Carga (VO/ha SEP)	2,24
Vacas en ordeño	77
Días en lactancia	222
Producción de leche (litros/VO)	23
Grasa (%)	3,94%
Proteína (%)	3,61%
Grasa + proteína (kg/VO/día)	1,74
Consumo potencial (kg MS/VO/día)	23,0
Pastura (kg MS/VO/día)	6,0
Concentrado (kg MS/VO/día)	5,0
Reservas (kg MS/VO/día)	12,0



- Pradera de 3er año, mezcla Alfalfa y Raigrás perenne cultivar INIA Virazón.
- Esperamos a que acumule más volumen para entrar a pastorear.



- Las siembras de este otoño:
- Foto de la izquierda: Alfalfa y Dactylis.
- Foto de la derecha: Festuca INIA Fortuna
- $\frac{1}{4}$ de la superficie del tambo está fuera de la superficie de pastoreo



- En la recorrida recibimos a Andrés Argandoña, estudiante de UTEC de Nueva Helvecia y pasante de la Unidad de Lechería. Bienvenido Andrés!



- En esta época es común encontrar plantas de Alfalfa de este tamaño y con 6-7 nudos. En otoño empiezan a acortar los entrenudos y quedar más cortitas.
- Es recomendable en otoño dejar que por lo menos una vez acumulen 12 nudos para acumular reservas para el resto del año.



- Máquina picadora de forraje CLAAS, en camino a otra chacra para seguir picando.