

Recorrida de Pastoreo

04-04-2022

INIA La Estanzuela
Unidad de Lechería

APROVECHAMOS EL REPUNTE DEL CRECIMIENTO

La tasa de crecimiento de la plataforma de pastoreo subió a **32.8** kg MS/ha/día.

El stock sube a **1247** kg MS/ha, 147 kgMS/ha por encima del objetivo.

*El objetivo promedio año es de 1.100 kg MS/ha

- Las temperaturas suben, los días son soleados y hay humedad en el suelo, todas buenas condiciones para que se mantenga el ritmo de crecimiento.
- Se ve desarrollo fenológico aceptable (nro. de hojas y nudos) pero con poco volumen.
- En esta época es ideal ver el balance gramínea/leguminosa de las praderas. En el campo se pueden ver algunos manchones más oscuros, indicadores de que la leguminosa no está aportando suficiente nitrógeno a la mezcla.

En esos casos empezar a tratar a esa pastura como gramínea pura y, de ser necesario, fertilizar con urea.

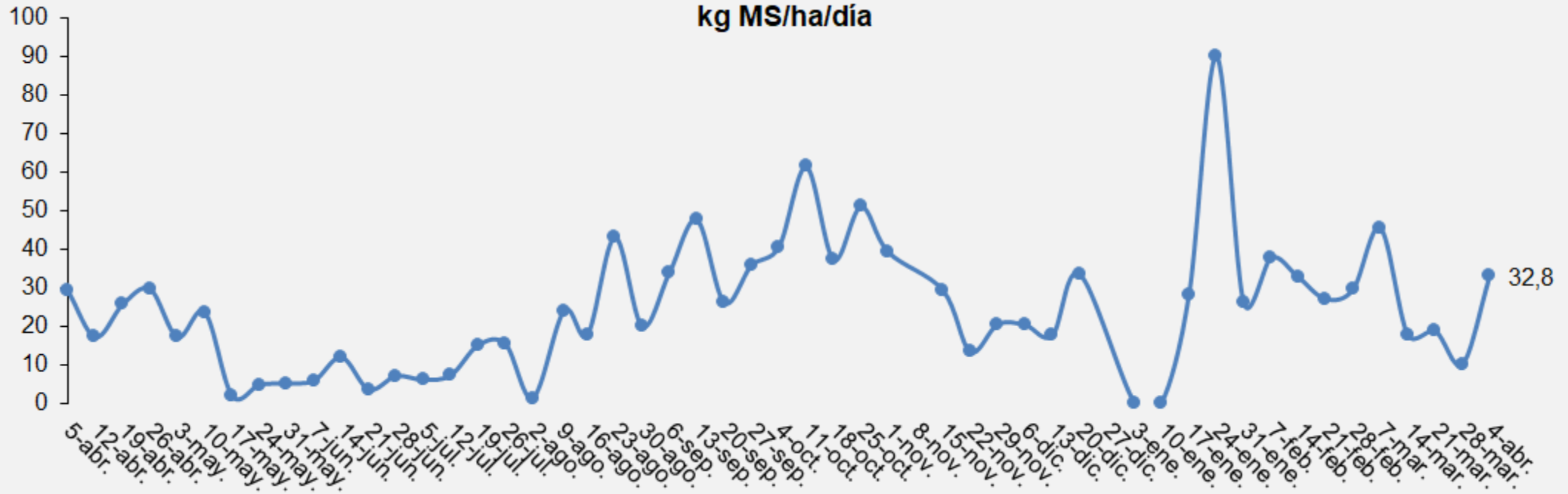
- Los maíces de segunda siguen llenando grano, con las plantas verdes y sanas desde la base. El riesgo en este momento es la ocurrencia de heladas.
 - La producción de leche aumenta a 22,2 lts/vo/día.

Estrategia semanal

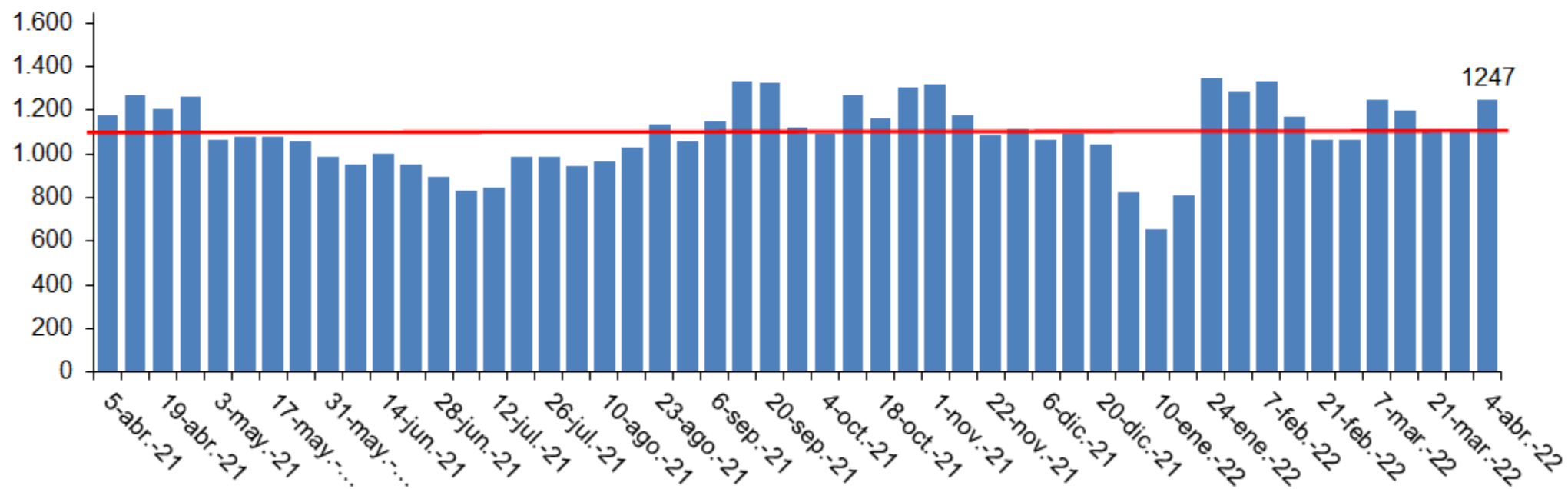
- Doble turno de pastoreo entre los ordeños para intentar cosechar 16 kg MS/vo/día. Se aumenta a 5.5 kg MS/vo/día el concentrado en sala, por entrar vacas frescas al lote.

*Para ajustar stock, se va a cortar una pradera de 2.6 ha con 5.000 kg MS. Hay 147 kg MS/ha de excedente * 34,3 ha SEP = 5.042 kg MS que no se podrá comer con las vacas y antes de que pierda calidad, se corta y realiza reservas de silopack.

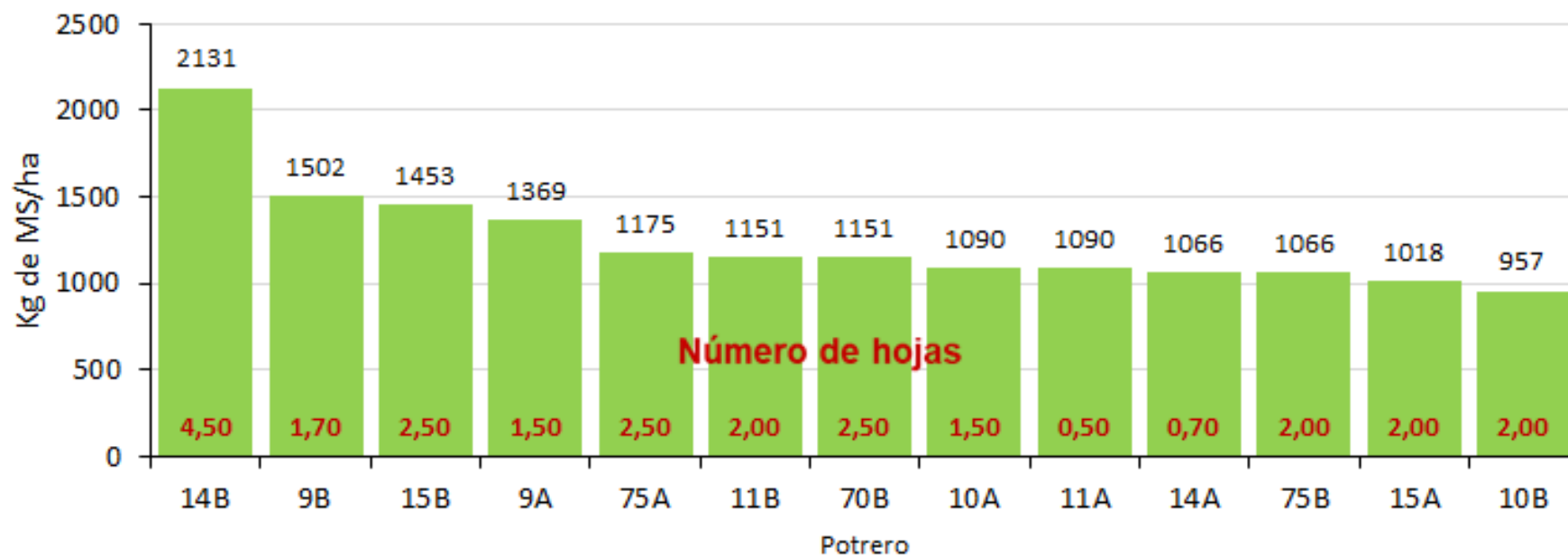
Evolución tasa de crecimiento 2021 - 2022
kg MS/ha/día



Evolución del stock de pasto 2021-2022 kg MS/ha



Disponibilidad por potreros Kg MS/ha



	Convencional
Stock promedio (kg MS/ha)	1.247
Tasa crecimiento (kg MS/ha/día)	32,8
Superficie efectiva de pastoreo (ha)	34,3
Días de rotación	19
Carga (VO/ha SEP)	2,13
Vacas en ordeño	73
Días en lactancia	240
Producción de leche (litros/VO)	22,2
Grasa (%)	4,21%
Proteína (%)	3,84%
Grasa + proteína (kg/VO/día)	1,79
Consumo potencial (kg MS/VO/día)	21,5
Pastura (kg MS/VO/día)	16,0
Concentrado (kg MS/VO/día)	5,5
Reservas (kg MS/VO/día)	0,0



- Manchones indicadores de fertilidad. Estos parches mas oscuros indican que la leguminosa no estaría aportando suficiente nitrógeno a la mezcla.



- Planta de Dactylis, las gramíneas empiezan a desarrollar hojas más largas.



- Planta de Festuca INIA Fortuna, se pueden observar macollos de diferente tamaño.
- Las gramíneas durante el otoño, además de formar hojas más largas, también forman y desarrollan macollos.



- En esta época del año la plataforma de pastoreo se reduce, en este caso el 26% de la superficie de la plataforma de pastoreo se encuentra bajo barbecho.