

Recorrida de Pastoreo

23-09-2024

INIA La Estanzuela
Unidad de Lechería

Bienvenida Primavera

La tasa de crecimiento de la plataforma aumentó
llegando a **57,2** kg MS/ha/día.

El stock también aumentó llegando a **1.294** kg MS/ha,
(rango objetivo 900 - 1.100 kg MS/ha).

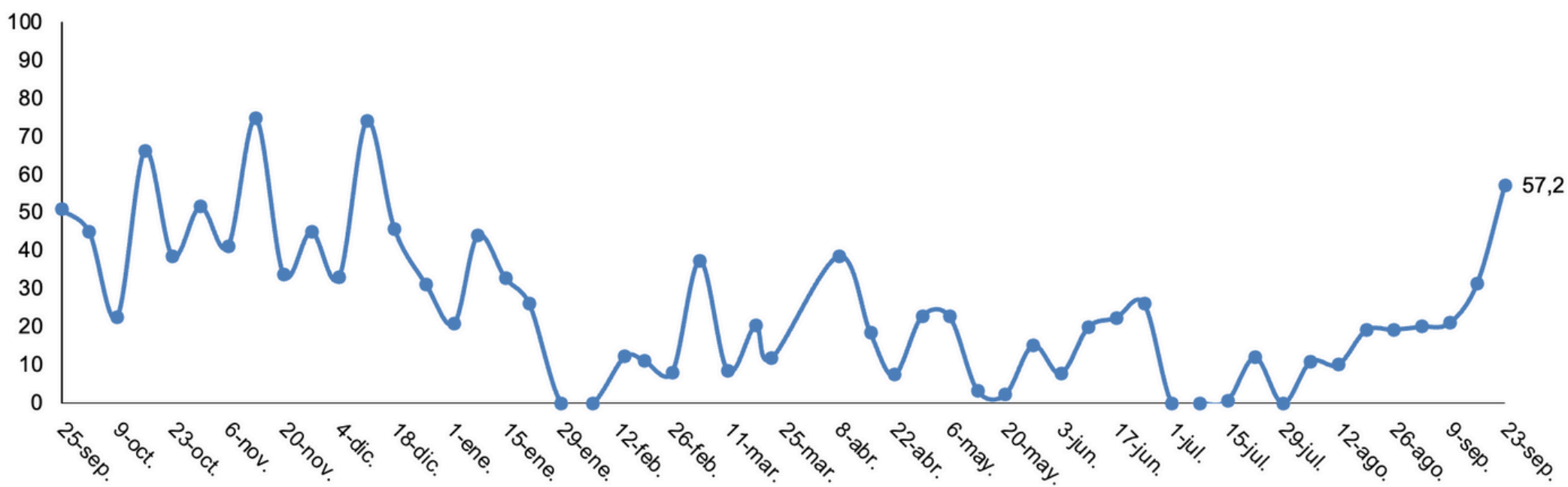
- En el campo se ve muy buen color y calidad de las pasturas en general.
- En el stock están sobrando 294 kg MS/ha de plataforma.
- A su vez, van a salir del rodeo 39 vacas para un ensayo, con lo cual vamos a tener una baja en la carga.
- Control de stock:
 - Bajar stock de 1294 a 1000 kg MS/ha. Retirar $294 \text{ kgMS} \times 31 \text{ ha} = 9.114 \text{ kg MS}$.
 - Una vez ajustada el área, y por consecuencia la carga, vamos a estar comiendo a una tasa de 54 kg MS/ha/día (85 VO/25,4 ha), con lo cual el crecimiento esperado lo vamos a poder cosechar con las vacas.
- Los remanentes fueron buenos, 5 cm de altura donde comen las vacas dejando 1cm de lámina verde.
- Siguen entrando vacas frescas al lote y la producción baja 1 litro llegando a 26,9 lt/vo/día.

Estrategia semanal

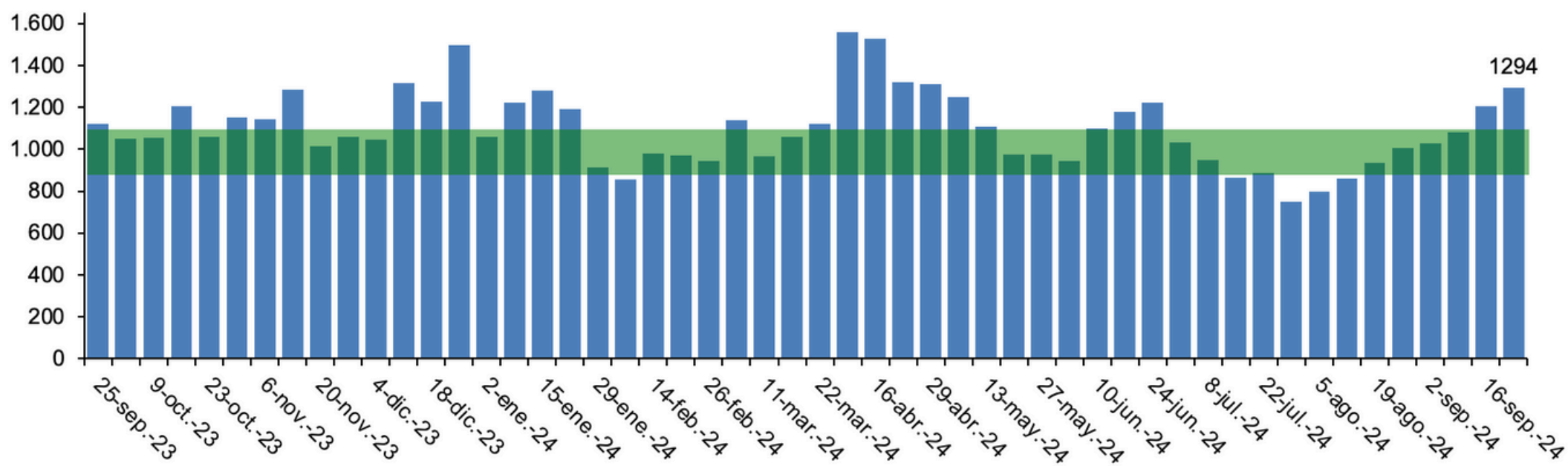
Doble turno de pastoreo para intentar cosechar **16 kg MS/VO/día** de pradera. Durante el ordeño se ofrecerá el concentrado.

*Se ajusta carga por salida de animales y por cierre de área. Con 3,34 VO/ha vamos a estar cosechando a una tasa de 54 kg MS/ha/día.

Evolución tasa de crecimiento 2023-2024kg MS/ha/día

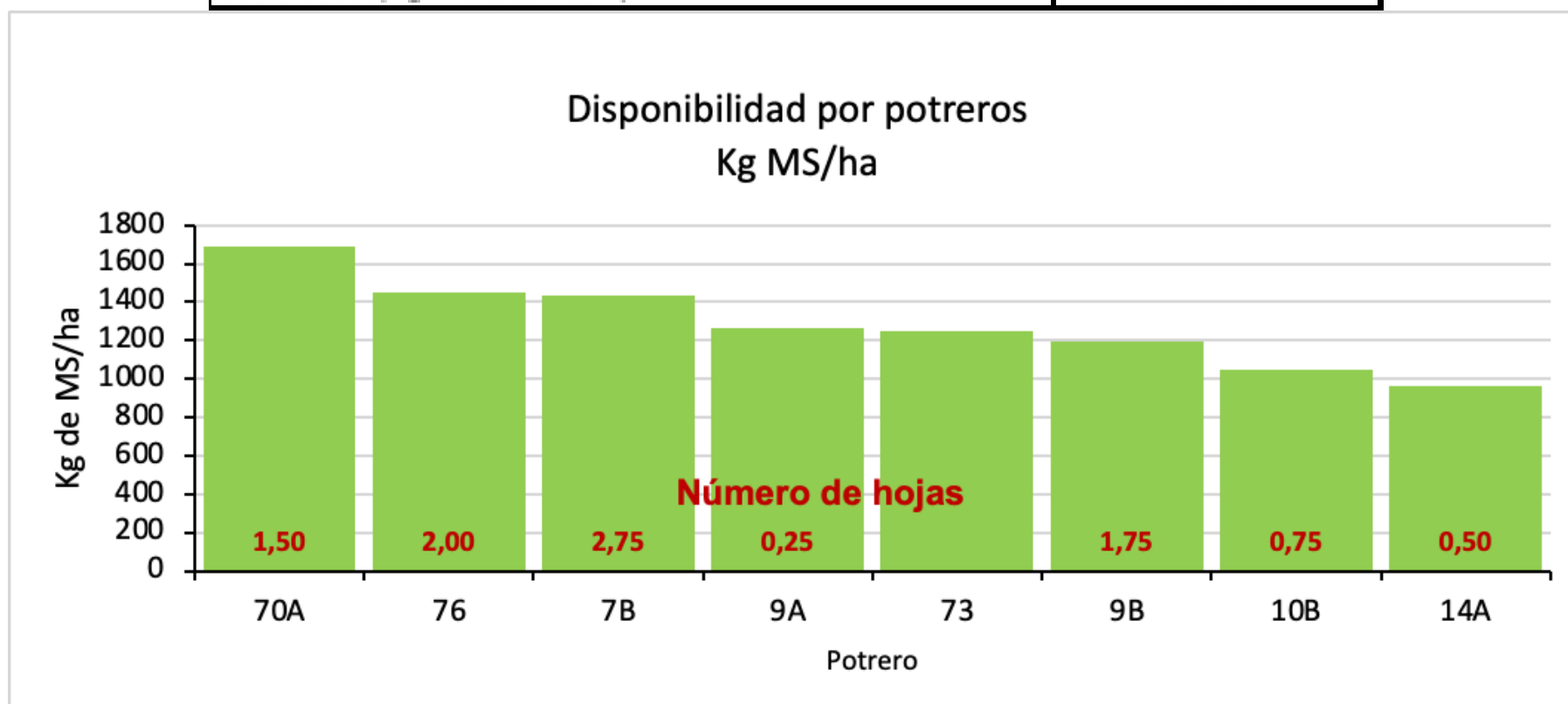


Evolución del stock de pasto 2023-2024kg MS/ha

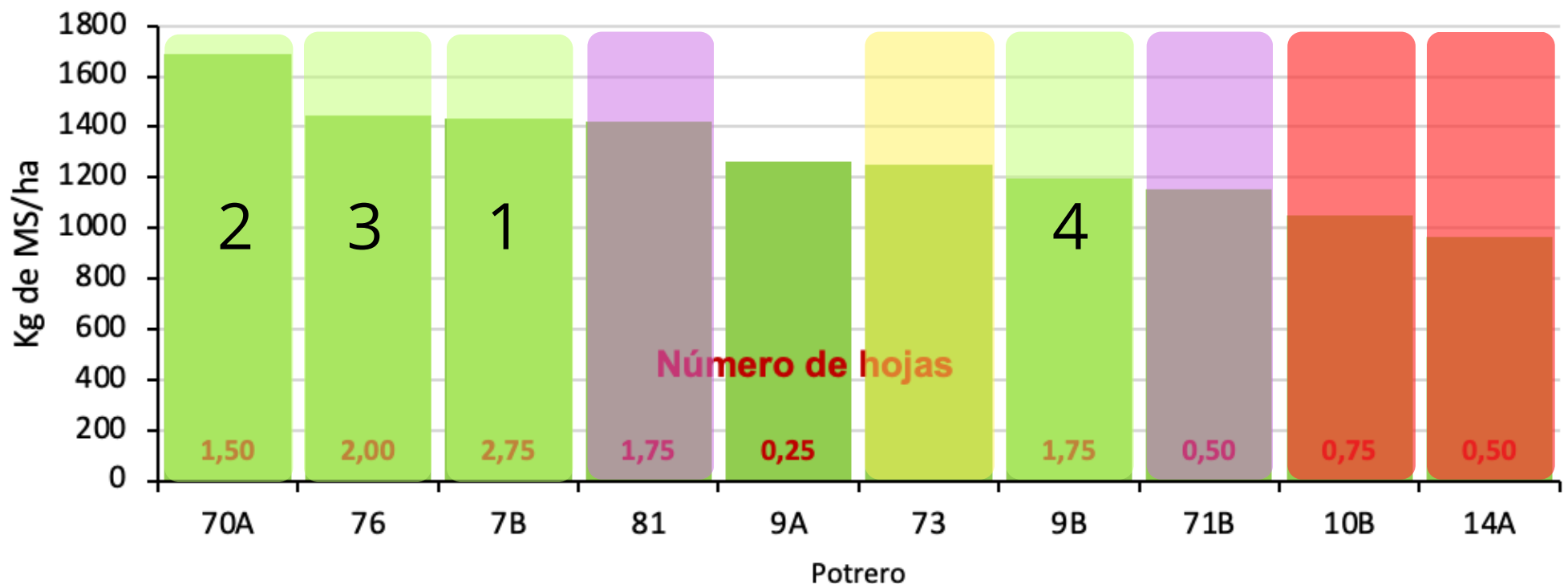


* En verde indicamos el rango de STOCK OBJETIVO en el que queremos que la plataforma oscile.

	Convencional
Stock promedio (kg MS/ha)	1.294
Tasa crecimiento (kg MS/ha/día)	57,2
Superficie efectiva de pastoreo (ha)	31,9
Días de rotación	31,0
Carga (VO/ha SEP)	3,89
Vacas en ordeño	124
Días en lactancia	157
Producción de leche (litros/VO)	26,9
Grasa (%)	3,77%
Proteína (%)	3,50%
Grasa + proteína (kg/VO/día)	1,96
Consumo potencial (kg MS/VO/día)	23,0
Pastura (kg MS/VO/día)	16,0
Concentrado en sala (kg MS/VO/día)	0,0
Concentrado fuera de sala (kg MS/VO/día)	7,0
Reservas (kg MS/VO/día)	0,0



Disponibilidad por potreros Kg MS/ha



ELECCIÓN DE POTREROS

- En color rojo se señalan los potreros que fueron comidos en la última semana.
- En amarillo el que está en pastoreo.
- En violeta los potreros elegidos para reservas y que salen de la plataforma.
- En verde los elegidos para pastorear, los números indican el orden en el que vamos a entrar.



PASPALUM INIA SEPÉ

- Esta semana vamos a pastorear y pasar rotativa baja para limpiar los restos secos (foto A) y que las plantas queden expuestas a la luz (foto B).
- A pesar de que estamos iniciando la primavera, las plantas ya están macollando (foto C).



REMANENTES

- El chequeo de remanentes es una forma de constatar si el pastoreo está siendo el buscado.
- Queremos 5cm de altura y 1cm de lámina verde.
- Además queremos que queden matas donde las vacas bostearon y orinaron.



PANZA LLENA

- Las 124 vacas pastoreando en el turno de la mañana sobre una pradera de 3er año mezcla alfalfa y dactylis.
- A las 10 AM, 3 horas luego del ordeño, la mayoría de las vacas habían terminado la primer sesión de pastoreo y estaban echadas rumiando y descansando.



PRONTA PARA COMER

- Con 1.434 kg MS/ha y 2,75 hojas, la pastura del potrero 7B está pronta para comer.
- En la foto se puede ver el buen color y calidad de la misma.