



Instituto Nacional de Investigación Agropecuaria
U R U G U A Y

Manual de uso del Logotipo

Unidad de Comunicación y Transferencia de Tecnología

TEMAS INSTITUCIONALES N° 10

Mayo 2009

Título: Manual de Uso del Logotipo

Autor: Unidad de Comunicación y Transferencia de Tecnología

Temas Institucionales N° 10

Mayo 2009, INIA

ISBN: 978-9974-38-267-1

Editado por la Unidad de Comunicación y Transferencia de Tecnología de INIA
Andes 1365, Piso 12, Montevideo - Uruguay

[Http://www.inia.org.uy](http://www.inia.org.uy)

Quedan reservados todos los derechos de la presente edición.

Instituto Nacional de Investigación Agropecuaria

Integración de la Junta Directiva

Ing. Agr., Dr. Dan Piestun - Presidente
Ing. Agr., Dr. Mario García - Vicepresidente



Ing. Agr. José Bonica
Dr. Alvaro Bentancur



Ing. Agr., MSc. Rodolfo M. Irigoyen
Ing. Agr. Mario Costa



Introducción	5
LOGOTIPO	
Logotipo institucional oficial	6
Colores CMYK	7
Colores Pantone	8
Tipografía institucional	9
Construcción y proporciones	10
Aplicaciones	11
Aplicación sobre distintos fondos	12
Posibles usos del isologotipo en distintas aplicaciones	13
Mínima expresión del logotipo institucional	14
PAPELERÍA	
Hoja membretada	15
Sobre medio oficio	16
Sobre manila	17
Tarjeta personal	18
Carpeta contenedora	19
PRESENTACIONES MULTIMEDIA	
Plantillas PowerPoint	20
Presentación de videos / Marca de agua	21
Firma de e-mail	22

MANUAL DEL USO DEL LOGOTIPO

Este manual regula y normaliza el uso de las aplicaciones del logotipo institucional. El objetivo es generar un patrón común para el uso de la identificación institucional en sus distintas formas: publicaciones, material de promoción, papelerías, tarjetas, vestimenta, posters, agendas, entre otros soportes, tanto impresos como digitales.

En este manual se detallan algunos ejemplos de uso que se encuentran disponibles en CD y en la página Web.

En ambos casos, se podrá acceder al logotipo en sus diferentes aplicaciones.

Para realizar usos diferentes a los previstos en este manual, se recomienda contactarse con la Unidad de Comunicación y Transferencia de Tecnología de INIA a través del correo electrónico: comunicaciones@inia.org.uy



Instituto Nacional de Investigación Agropecuaria
U R U G U A Y



Instituto Nacional de Investigación Agropecuaria
U R U G U A Y



Cian 100% / Magenta 60% / Amarillo 0% / Negro 40%





Instituto Nacional de Investigación Agropecuaria
U R U G U A Y



Pantone 295 C

Colores





Instituto Nacional de Investigación Agropecuaria
U R U G U A Y

Swis 721 Md BT
ABCDEFGHIJKLMNÑOPQRSTUVWXYZ
abcdefghijklmnñopqrstuvwxyz
1234567890





Positivo



Negativo







Opción para Gerencias



Opción para Programas



Opción para Unidades



Opción para Regionales



Tamaño mínimo



40 mm

80 mm

5 mm

25 mm

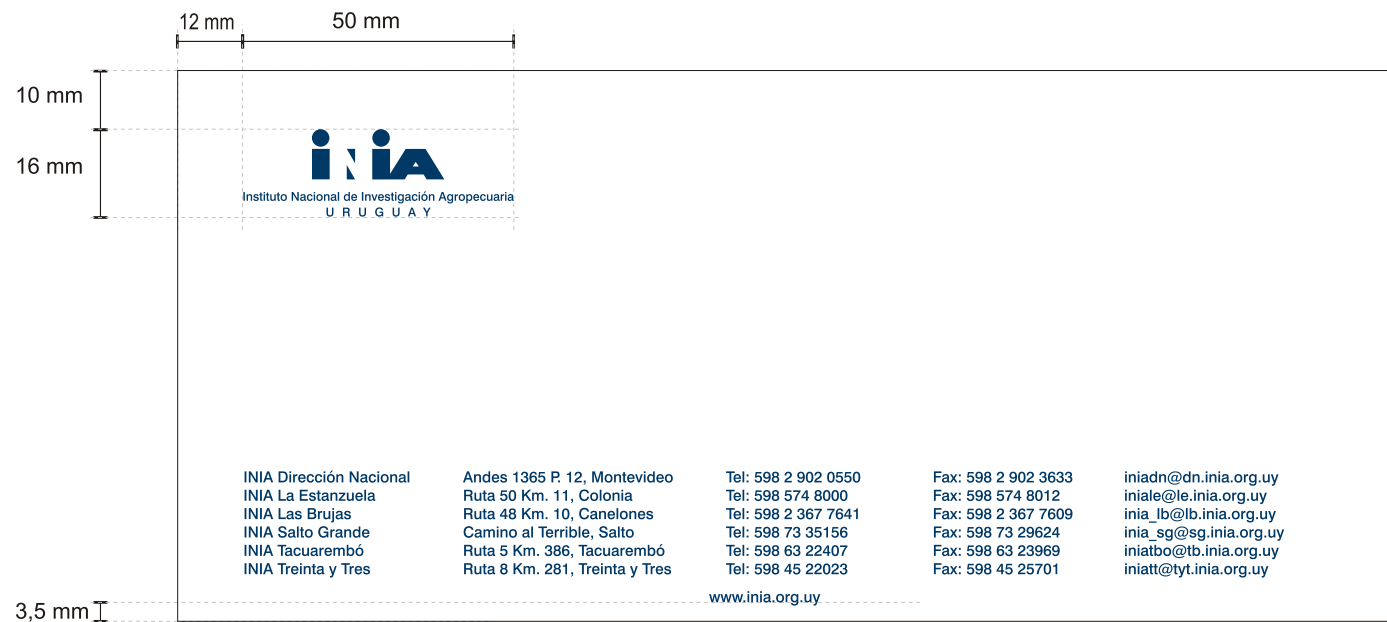


Instituto Nacional de Investigación Agropecuaria
U R U G U A Y

5 mm

www.inia.org.uy

INIA Dirección Nacional	Andes 1365 P. 12, Montevideo	Tel: 598 2 902 0550	Fax: 598 2 902 3633	iniadn@dn.inia.org.uy
INIA La Estanzuela	Ruta 50 Km. 11, Colonia	Tel: 598 574 8000	Fax: 598 574 8012	iniale@le.inia.org.uy
INIA Las Brujas	Ruta 48 Km. 10, Canelones	Tel: 598 2 367 7641	Fax: 598 2 367 7609	inia_lb@lb.inia.org.uy
INIA Salto Grande	Camino al Terrible, Salto	Tel: 598 73 35156	Fax: 598 73 29624	inia_sg@sg.inia.org.uy
INIA Tacuarembó	Ruta 5 Km. 386, Tacuarembó	Tel: 598 63 22407	Fax: 598 63 23969	iniatbo@tb.inia.org.uy
INIA Treinta y Tres	Ruta 8 Km. 281, Treinta y Tres	Tel: 598 45 22023	Fax: 598 45 25701	iniatt@tyt.inia.org.uy





Instituto Nacional de Investigación Agropecuaria
U R U G U A Y

INIA Dirección Nacional
INIA La Estanzuela
INIA Las Brujas
INIA Salto Grande
INIA Tacuarembó
INIA Treinta y Tres

Andes 1365 P. 12, Montevideo
Ruta 50 Km. 11, Colonia
Ruta 48 Km. 10, Canelones
Camino al Terrible, Salto
Ruta 5 Km. 386, Tacuarembó
Ruta 8 Km. 261, Treinta y Tres

Tel: 598 2 902 0550
Tel: 598 574 8000
Tel: 598 2 367 7641
Tel: 598 73 35156
Tel: 598 63 22407
Tel: 598 45 22023

Fax: 598 2 902 3633
Fax: 598 574 8012
Fax: 598 2 367 7609
Fax: 598 73 29624
Fax: 598 63 23969
Fax: 598 45 25701

iniadn@dn.inia.org.uy
iniale@le.inia.org.uy
inia_lb@lb.inia.org.uy
inia_sg@sg.inia.org.uy
iniabo@tb.inia.org.uy
iniatt@tyt.inia.org.uy

www.inia.org.uy



Tamaño: 9 x 5,5 cm
Color: 1 tinta / Pantone 295
Papel: opalina / 90 g (Estándar)

Opcional institucional: igual pero sin el nombre

INIA Dirección Nacional	Andes 1355 P. 12, Montevideo	Tel: 598 2 902 0550	Fax: 598 2 902 3633	inladn@dn.inia.org.uy
INIA La Estanzuela	Ruta 50 Km. 11, Colonia	Tel: 598 574 8000	Fax: 598 574 8012	iniale@le.inia.org.uy
INIA Las Brujas	Ruta 48 Km. 10, Canelones	Tel: 598 2 367 7641	Fax: 598 2 367 7609	inia_bj@lb.inia.org.uy
INIA Salto Grande	Camiño al Tumbido, Salto	Tel: 598 73 35156	Fax: 598 73 29524	inia_sgo@sg.inia.org.uy
INIA Tacuarembó	Ruta 5 Km. 386, Tacuarembó	Tel: 598 63 22407	Fax: 598 63 23969	iniatbo@tb.inia.org.uy
INIA Treinta y Tres	Ruta 8 Km. 261, Treinta y Tres	Tel: 598 45 22023	Fax: 598 45 25701	iniatth@tyt.inia.org.uy

www.inia.org.uy



Instituto Nacional de Investigación Agropecuaria
U R U G U A Y

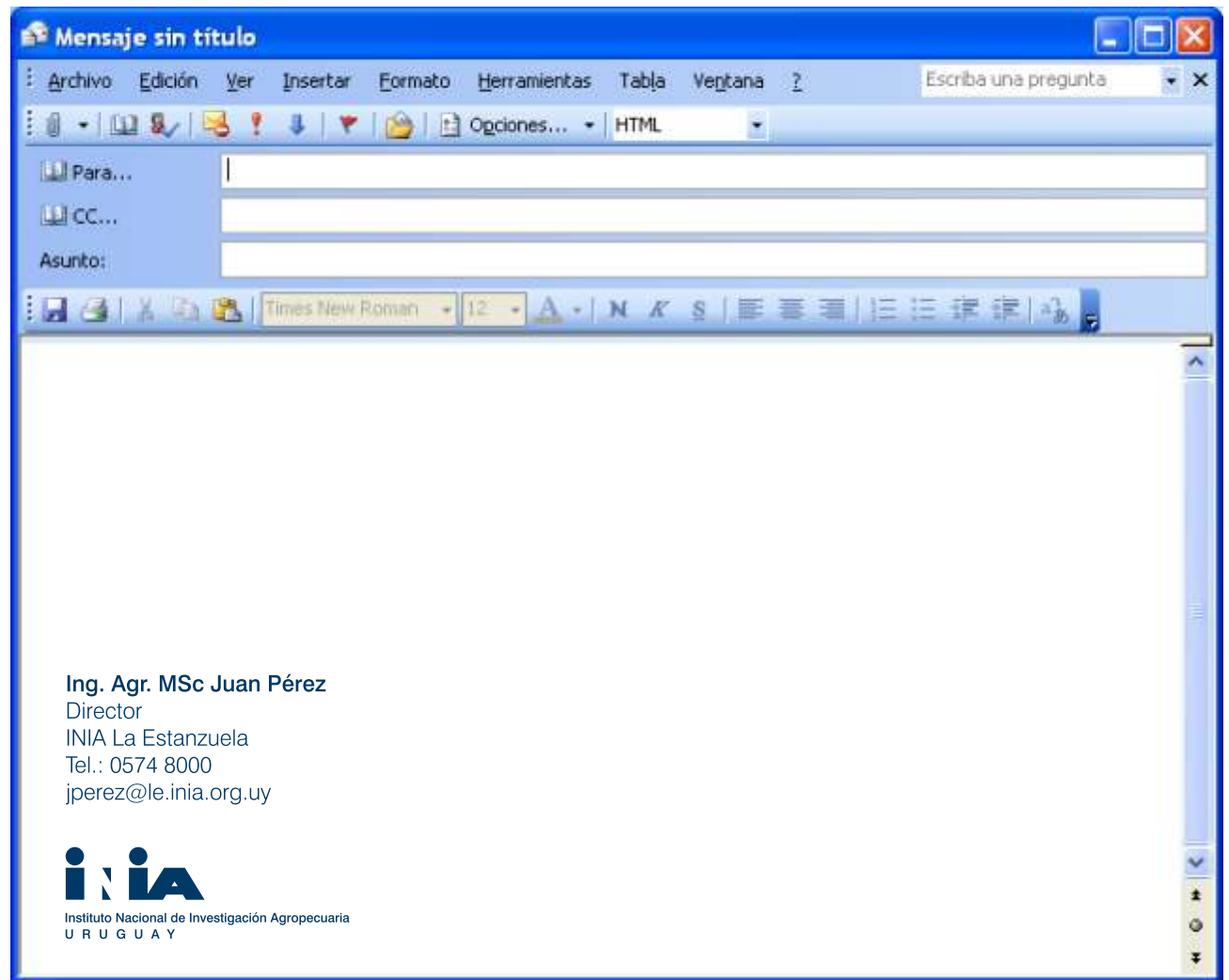


Primera diapositiva (siempre)



Diapositivas siguientes





Editado por la
Unidad de Comunicación
y Transferencia de Tecnología
2009



Instituto Nacional de Investigación Agropecuaria
U R U G U A Y