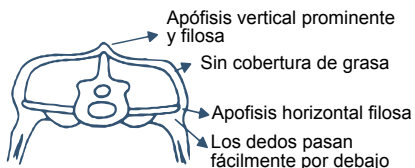


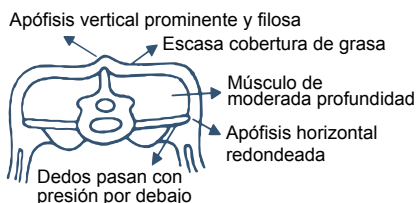
Escala de CONDICIÓN CORPORAL EN OVINOS - CC

CARTILLA
Nº102

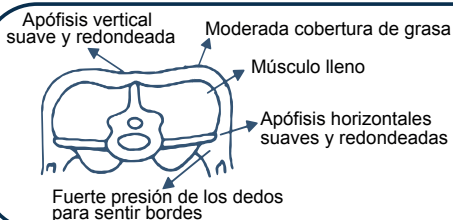
DMTV América Mederos, Ing. Agr. Fabio Montossi
Yovana Martínez, Luisina Mezquita, Ing. Agr. Rocío Leivas



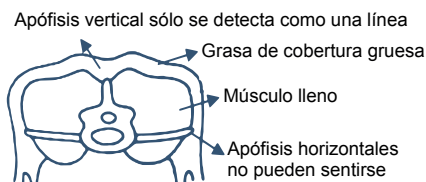
CC= 1 Las apófisis verticales y horizontales son prominentes y puntiagudas. Fácilmente se puede penetrar con los dedos por debajo de las apófisis horizontales y éstas se sienten claramente. Este punto de CC indica subnutrición y baja producción.



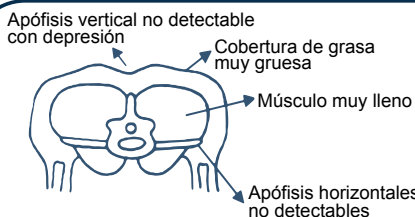
CC = 2 Las apófisis verticales son prominentes pero suaves y redondeadas. Las apófisis horizontales son suaves y redondeadas, pero aún es posible penetrar por debajo de las mismas con una leve presión de los dedos. El músculo del lomo es de moderada profundidad, pero con pequeña cobertura de grasa. Este punto de CC indica subnutrición y baja producción.



CC = 3 Las apófisis verticales son suaves y redondeadas y sólo pueden sentirse haciendo presión. Las apófisis horizontales son suaves y bien cubiertas; es necesaria una fuerte presión con los dedos para sentir los bordes. El músculo del lomo está lleno con moderada cobertura de grasa. Este punto de CC indica buena alimentación y alta producción.



CC = 4 Las apófisis verticales sólo se detectan como una línea. Los bordes de las apófisis horizontales no pueden ser sentidos con los dedos. El músculo del lomo está lleno con una gruesa cobertura de grasa. Este punto de CC indica buena alimentación y alta producción.



CC = 5 Las apófisis verticales no pueden ser detectadas aún con fuerte presión, percibiéndose en su lugar una depresión. Las apófisis horizontales no pueden ser detectadas. El músculo del lomo está muy lleno y con una muy gruesa cobertura de grasa. Este punto de CC indica sobrealimentación y sobre engrasamiento.

RUSSEL, A.; DONEY, J.; GUNN, R. 1969.
Subjective assessment of body fat in live sheep.
Journal of Agriculture Science, 72: 451-454.

¿Qué es CC?

1- Es una medida subjetiva del estado nutricional o “grado de gordura” de un animal por la palpación de la columna vertebral (Montossi et al. 2005).

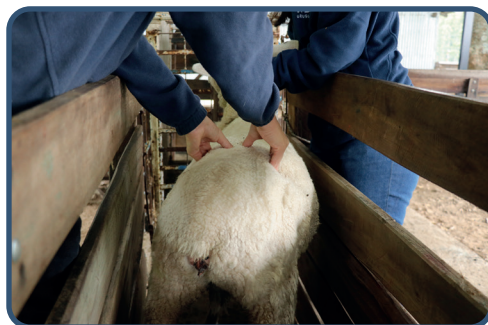
2- Es una herramienta tecnológica de seguimiento del potencial productivo, de fácil utilización, para monitorear animales y determinar si su estado nutricional es adecuado o no, existiendo una relación lineal entre los cambios de condición corporal y cambios del peso vivo.

3- Es un sistema visual, la escala utilizada es de 1 a 5, siendo CC = 1 un animal extremadamente flaco y CC = 5 un animal con un grado de engrasamiento excesivo.



¿Cuándo se recomienda utilizar la CC?*

Etapas	CC recomendada
Ovejas - Encarnerada	≥ 3
Ovejas - 1er tercio de la gestación	2,5 - 3
Ovejas - Último tercio de la gestación y parto	3 - 3,5
Ovejas - Lactación	$\geq 2,5$
Carneros - Pre encarnerada	≥ 3



Ventajas del uso de la CC en ovejas en sistemas ganaderos según Montossi et al. 1998:

- Bajo costo, escasa infraestructura y equipamiento.
- Sencilla medición.
- Facilidad de aprendizaje.
- Consistencia y precisión en las mediciones en el tiempo a nivel de cada observador y entre diferentes observadores.
- Permite comparar el estado nutricional de ovinos.
- Permite racionalizar el manejo alimenticio de los ovinos sin considerad peso/tamaño, raza/biotipo, categoría, estado fisiológico y cantidad de lana.
- A través de su uso es posible esperar incrementos en la producción de carne ovina y lana de los sistemas productivos.



*Entre otros, el uso del diagnóstico de gestación, esquila preparto, potrero y parideras de parición, adecuada sanidad/alimentación y supervisión/monitoreo potencializan el uso de esta técnica en la supervivencia de corderos (Bancho et al., 2009).