

# USO SEGURO DEL AHUMADOR

**inia**

INIA Las Brujas

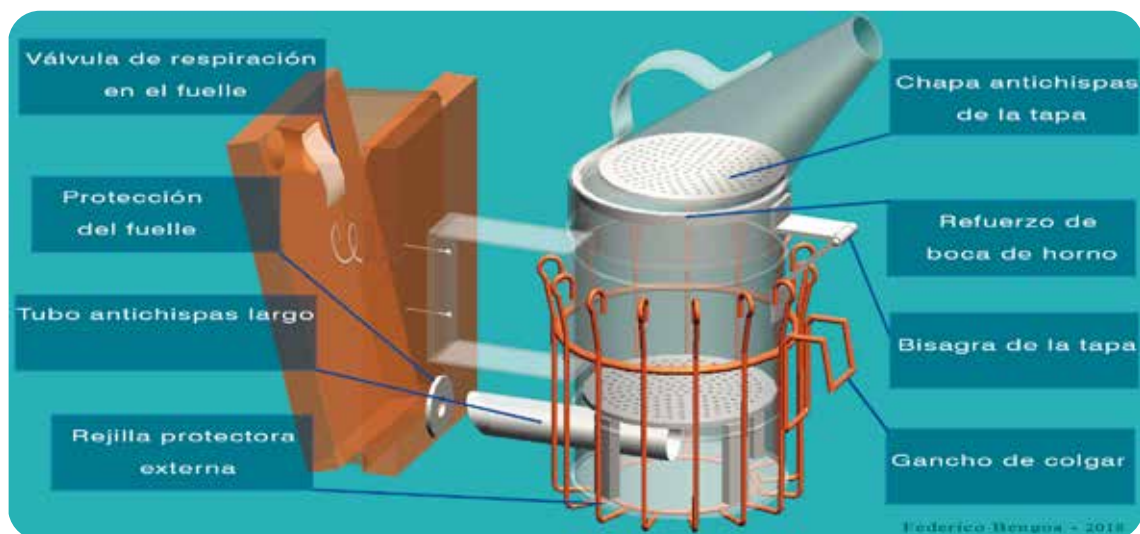
El ahumador es una herramienta que los apicultores usan permanentemente y es para facilitar el manejo de las colmenas de abejas.

Su función es generar humo mediante una combustión incompleta. Para lograrlo es indispensable el manejo de fuego para encenderlo, para recargarlo cuando se agota el combustible y también hay riesgo de fuego al apagarlo.

El fuego es una condición necesaria para el inicio de un incendio. Esta cartilla resume algunas recomendaciones para evitar incendios de campos y/o forestales.

El USO SEGURO DEL AHUMADOR se logra cuando el apicultor aplica especial cuidado en los siguientes aspectos:

**DISEÑO DEL AHUMADOR:** hay algunos detalles de la construcción del ahumador que minimizan el riesgo de escape de chispas y/o de llamas de fuego por alguno de sus orificios. En el siguiente dibujo se destacan esos detalles:



Todas las piezas del ahumador deben estar en buenas condiciones y para ello esta herramienta debe someterse a un mantenimiento periódico. En particular la tapa debe cerrar con firmeza, sus partes deben estar bien ajustadas y debe deshollinarse periódicamente.

**ENCENDIDO Y RECARGA:** ambas acciones deben hacerse en un lugar alejado del pasto seco, hojas secas u otro material combustible.

La caja de la camioneta, camión o acoplado pueden ser lugares seguros. También el techo de una colmena, o superficie firme y limpia de pasto u hojarasca.

**inia**

INIA Las Brujas

INSTITUTO NACIONAL DE  
APICULTURA Y  
ABEJICULTURA Y PISCICULTURA  
**DILAVE**



*"La carga, descarga o descanso del ahumador, debe realizarse en lugar seguro".*

**MANEJO DEL AHUMADOR:** cuando hay varios apicultores trabajando, es recomendable que uno sea el responsable del encendido, uso, recarga, apagado y transporte del ahumador.

El responsable del ahumador debe estar atento a su correcto funcionamiento y nunca apoyarlo sobre el pasto u hojarasca. Si fuera necesario dejarlo momentáneamente, debe apoyarlo sobre el techo de una colmena o la caja del vehículo.

Regular el uso del fuelle y la cantidad de combustible de tal manera que no "recaliente" y emita chispas y/o llamas por los orificios.

**COMBUSTIBLE:** se recomienda el uso de combustibles de fácil encendido, que generen humo pero que no hagan llama, o al menos que hagan una llama reducida. Hay pellets de aserrín y briquetas de viruta comprimida que cumplen con estos requisitos.

El combustible debe llevarse en una bolsa o similar a los efectos de no usar el combustible del lugar (pasto, hojas, corteza, etc.) ya que su recolección con el ahumador en la mano aumenta el riesgo de incendio.

No utilizar combustibles fósiles.

**APAGADO:** si se apaga el ahumador en el apiario, se recomienda que se haga vertiendo abundante agua en su interior hasta el apagado completo. De lo contrario, llevarlo en la caja de transporte con un tapón en el pico del ahumador para ahogarlo.

Es recomendable que en todos los apiarios se disponga de recipientes con agua (la mejor opción es un asperjador de mochila) para el primer combate de un posible incendio.

**TRANSPORTE:** el ahumador debe tener una caja de transporte, metálica y con tapa de cierre seguro donde debe permanecer durante el tiempo que no se use (transporte, descanso, etc.).

Esta caja puede estar fija en la estructura del vehículo o acoplado, o al menos tener arena en el fondo para evitar vuelcos durante el transporte.



*"El transporte del ahumador debe hacerse en un contenedor firme, metálico y con tapa"*

#### **Autores:**

Tec. Agrop. Juan Campá (DILAVE-MGAP),  
Ing. Agr. Jorge Harriet (DILAVE-MGAP),  
Ing. Agr. Yamandú Mendoza (Apicultura-INIA),  
Tec. Agrop. Sebastián Díaz (Apicultura-INIA).



INIA Las Brujas

