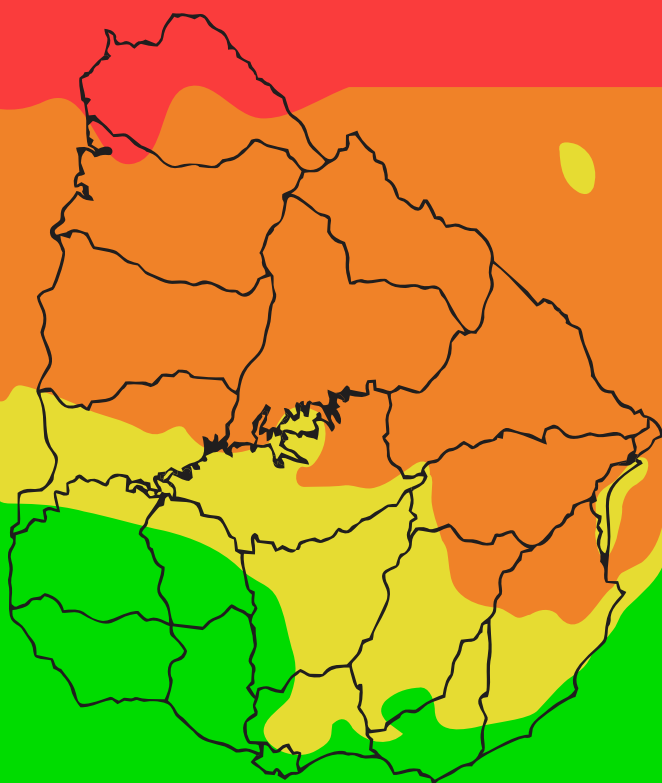


# PREVISIÓN DE ESTRÉS CALÓRICO EN BOVINOS: CARNE Y LECHE



El estrés térmico en bovinos produce pérdidas económicas en nuestros sistemas comerciales. En esas condiciones, los animales sufren mermas en la producción (leche y carne), cambios fisiológicos y metabólicos y, en casos extremos, pueden causar su muerte.

Las condiciones predisponentes al estrés calórico en bovinos de carne y leche pueden preverse a través del llamado Índice de Temperatura y Humedad (ITH). Este índice permite, en base a informaciones del ambiente, relacionarlo con la respuesta biológica del ganado y es, en la actualidad, el más utilizado a nivel mundial.

A través de su web, INIA pone a disposición una herramienta de previsión del ITH para Uruguay, con siete días de anticipación. De esta manera, productores y técnicos cuentan con una información actualizada diariamente para prever las condiciones ambientales que pueden producir estrés calórico en los animales y anticiparse a tomar medidas para los siguientes días, minimizando problemas en su bienestar y en la producción.

## ¿Cómo acceder y cómo usar la herramienta?



CARNE



LECHE

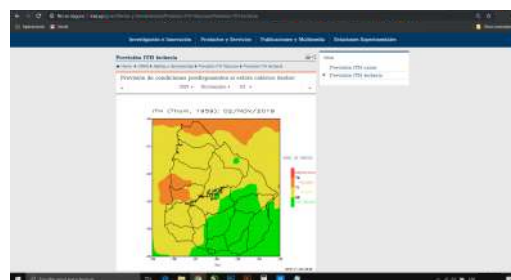


1

Acceda al enlace correspondiente según su sistema de producción.

2

Al abrir la herramienta, aparece el pronóstico para el día actual. Seleccione otra fecha de consulta y el mapa de previsión se generará automáticamente.



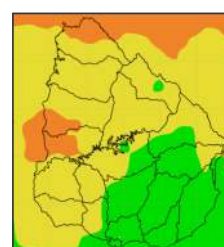
3

Utilizando las flechas laterales a ambos lados de la fecha, usted puede desplazarse a través de días consecutivos y visualizar los mapas hasta de los próximos siete días. Los mapas generados se conservarán en la misma web, generando una información histórica que podrá ser consultada con posterioridad.



4

Interpretación del mapa para el riesgo de estrés calórico: los colores definen el nivel de riesgo: verde = sin riesgo, amarillo = alerta, naranja = peligro y rojo = emergencia.



NIVEL DE RIESGO



5

Medidas de manejo recomendadas:

Debajo de cada mapa usted dispondrá de las medidas recomendadas por INIA para ganado lechero y de carne ante condiciones que pueden producir estrés calórico en los animales.



Es importante destacar que es un producto que debe ser chequeado diariamente, ya que la estimación de este índice se basa en modelos que se actualizan cada jornada. La fecha de la estimación del índice figura, en la imagen, sobre la esquina inferior derecha.