



# CAPÍN ANNONI

*(Eragrostis plana)*



¿Cómo  
identificarlo?



**inia**

---

URUGUAY

Capín Annoni es una gramínea originaria del sur de África.

En nuestra zona (Uruguay, Brasil, Argentina) esta especie se comporta como planta invasora.

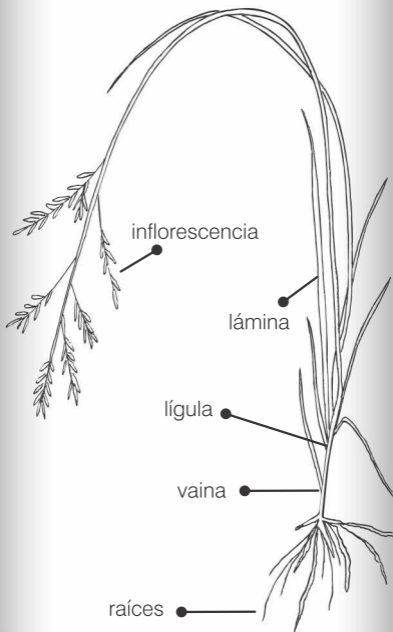
Este pasto es muy frecuente en rutas y caminos de nuestro país.

Y cuando ingresa al campo, puede tornarse dominante, reduciendo la productividad del ganado y afectando la biodiversidad del campo natural.

Cuidar el campo natural, evitando el sobrepastoreo, es una herramienta fundamental para prevenir su ingreso.

**RECONOCER EL  
CAPÍN ANNONI**  
es el primer paso  
para manejarlo.

# Sus partes principales





## Aspecto:

- matas densas entre 40 y 60 cm de alto, pero puede llegar hasta 100 cm.

*Planta en primavera-verano.*



## Aspecto:

- cada planta tiene numerosos tallos florales.

*Planta en invierno.*



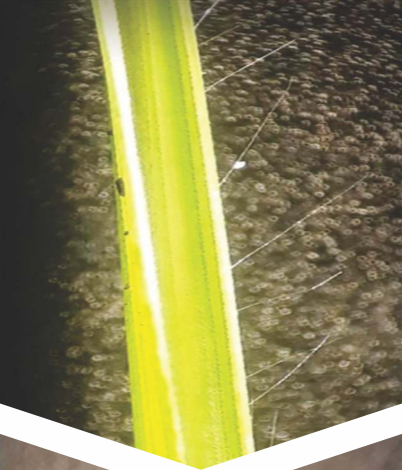
## Macolla:

- muy chata.
- base blanquecina.
- color verde limón.
- vainas encajadas sucesivamente.



## Lámina:

- fina y larga, áspera.
- de 20 a 50 cm de largo y 1 a 3 mm de ancho.
- nervio medio blanquecino.



## Lámina:

- tiene dos “costillas” a los lados del nervio medio.
- puede tener pelos.





**Cuello:**  
• marcado.



## Lígula\*:

- disuelta en pelos.

*(\* Apéndice membranoso que une la lámina con la vaina.*



## Raíces:

- abundantes, blanquecinas y fibrosas.
- muy profundas y fasciculadas *(que compiten muy bien por agua y nutrientes).*



## Inflorescencia:

- de forma piramidal.
- flor blanca y violeta.
- período de floración extenso (*primavera hasta las primeras heladas*).



## Semillas:

- color castaño.
- de 1 a 1,5 mm de largo por 0,5 mm de ancho.

# RECONOCER EL CAPÍN ANNONI

es el primer paso  
para manejarlo.



---

U R U G U A Y

[www.inia.uy](http://www.inia.uy)