

HORMIGAS CORTADORAS DE HOJAS *ACROMYRMEX* SPP.

Martín Bollazzi. Unidad de Entomología. Facultad de Agronomía. Universidad de la República.



Síntomas y signos

- Hojas que presentan cortes en forma de semicírculo en los bordes.
- Hojas cortadas por el peciolo y tallos cortados en plantines.
- Plantines cortados de raíz.
- Ápice de la copa defoliado.
- Presencia de caminos de forrajeo.
- A nivel predial, presencia de nidos superficiales (formados por una cúpula de pastos y hojas cortadas, a veces mezclados con tierra) y/o subterráneos (evidenciados solo por los orificios de entrada al nido, a veces se puede apreciar tierra recientemente excavada).

Hospederos

Atacan todas las especies forestales. Algunas especies de hormigas cortadoras se especializan en cortar gramíneas, pero pueden cortar hojas en *Pinus* y *Eucalyptus*.



Ápice de *E. globulus* de 4 años defoliado por *Acromyrmex lundii*.

Agente Causal

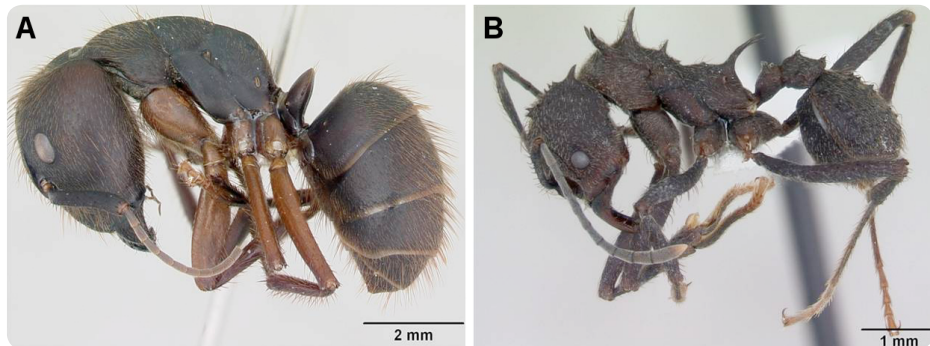
Hormigas del género *Acromyrmex* (Hymenoptera: Formicidae).

- Existen 12 especies en Uruguay y se identifican exclusivamente por las obreras.
- Obreras de tamaño variable debido a que las colonias presentan obreras polimórficas.
- Independientemente de la especie, las obreras pueden llegar a medir desde 2 a 15 mm.
- En vista dorsal el cuerpo se presenta de forma alargada, con cabeza, tórax y abdomen (gáster) bien diferenciados.
- Pecíolo y postpecíolo presente entre el tórax y el gáster (abdomen).
- Coloración variable, desde rojo claro hasta negro mate y

brillante. La coloración puede variar entre la cabeza, el tórax y el gáster (abdomen).

- Cuatro pares de espinas en el tórax. Las hormigas cortadoras se diferencian de todas las otras hormigas por la presencia de más de dos pares de espinas en el tórax.

La diferenciación de especies se basa en combinaciones de estos caracteres. Debido a que todas ocasionan perjuicios económicos, la identificación se realiza a nivel de género.



A) Hormiga no cortadora, *Camponotus rufipes* (sin espinas en el tórax). B) Hormiga cortadora, *Acromyrmex lundii* (con espinas en el tórax).

Daño e impacto

Es una plaga primaria que ataca independientemente del estado de la planta. En plantas de menos de seis meses la defoliación por hormigas cortadoras puede provocar su muerte. Una sola colonia adulta puede llegar a atacar en promedio el 12 % de una hectárea.

Biología

Las hormigas cortadoras del género *Acromyrmex* se caracterizan por cortar material vegetal para cultivar un hongo simbionte del cual se alimenta toda la colonia. Esta característica, junto con la amplia polifagia que presentan, las convierte en una de las principales plagas agrícolas y forestales de Sudamérica. La época de reproducción (octubre-diciembre) se evidencia por los vuelos nupciales, en los que luego de copular con el macho, la hembra fecundada excava el nido inicial. El desarrollo y crecimiento hasta la etapa de colonia adulta tomará un total de 12 a 18 meses.

Manejo

- No existen medidas preventivas conocidas y eficaces.
- El control químico se realiza con cebos tóxicos a base de pulpa de naranja y los ingredientes activos Fipronil o Sulfluramida, los cuales actúan por ingestión matando a las obreras. Luego de la aplicación, la detención de la actividad de corte puede tomar hasta 72 horas y la muerte de la colonia puede ocurrir hasta una semana después de que las obreras se contaminaron con el cebo. La forma de aplicación más efectiva es de manera localizada al lado del camino de forrajeo, pero nunca dentro de este. Debido a la dificultad de encontrar los nidos y caminos, se

puede utilizar la aplicación sistemática del cebo, dejando que las obreras lo encuentren y transporten al nido.

- La mejor época de control es durante la primavera, así se evita la realización de los vuelos nupciales.



Nido subterráneo de *Acromyrmex lundii*. El nido solo se evidencia por los caminos que finalizan en los orificios de entrada.



Nido superficial de *Acromyrmex heyeri*.